

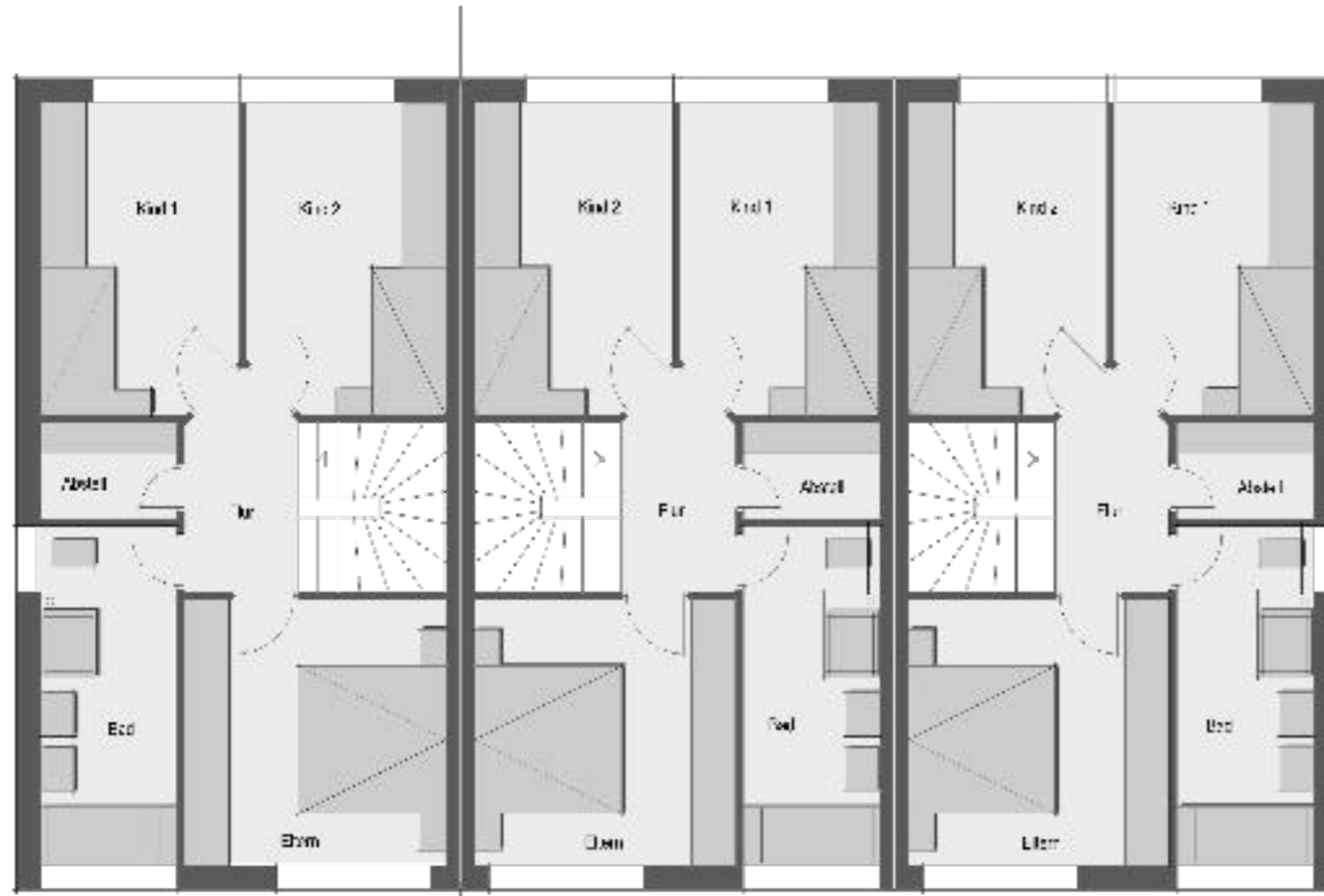
STADTERWEITERUNG NORD RADOLFZELL

PROJEKTGEMEINSCHAFT MIT BÜRO POTH+ZIMMERMANN RADOLFZELL

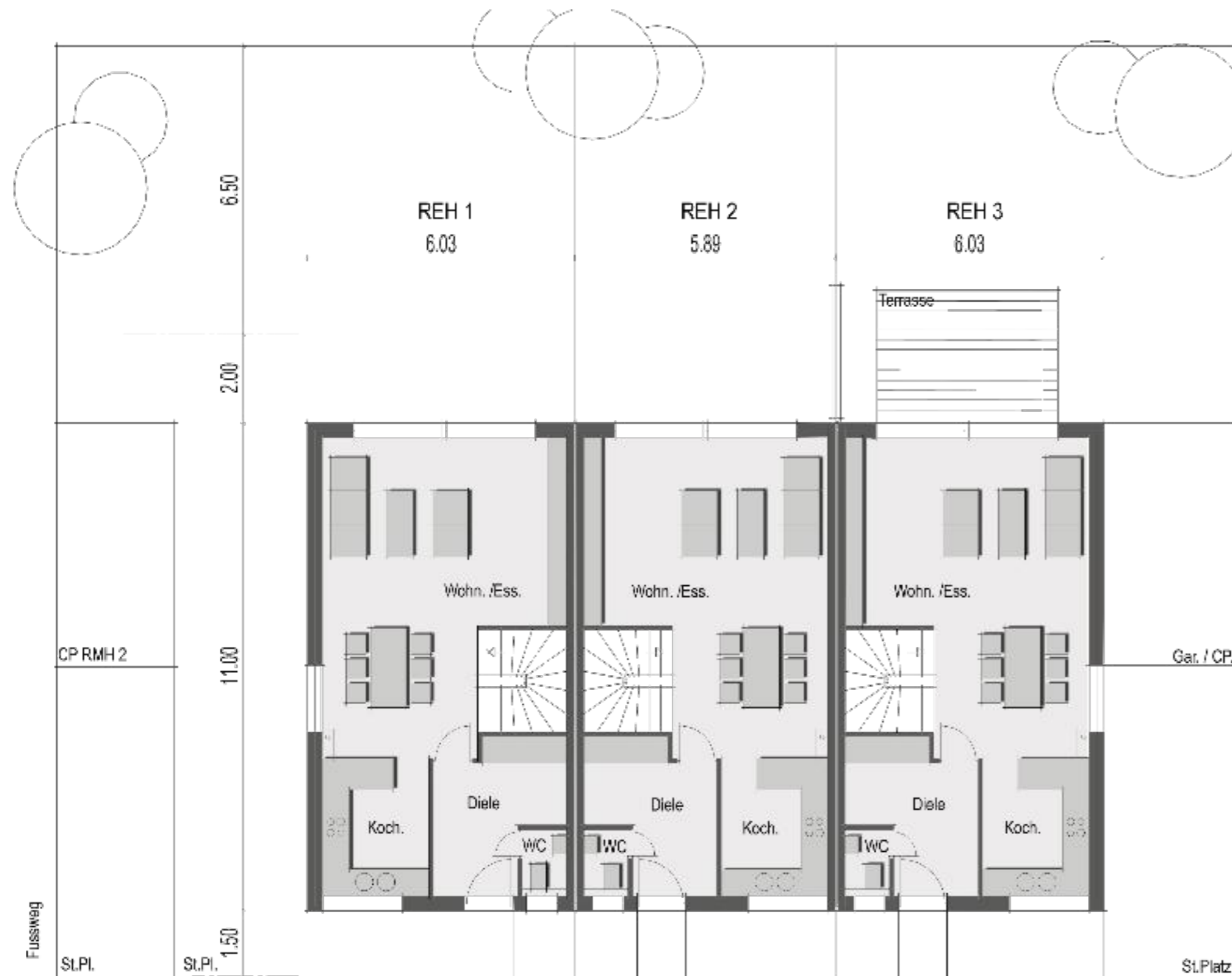
Helmut Höner freier Architekt

Audifaxstrasse 18
78315 Radolfzell

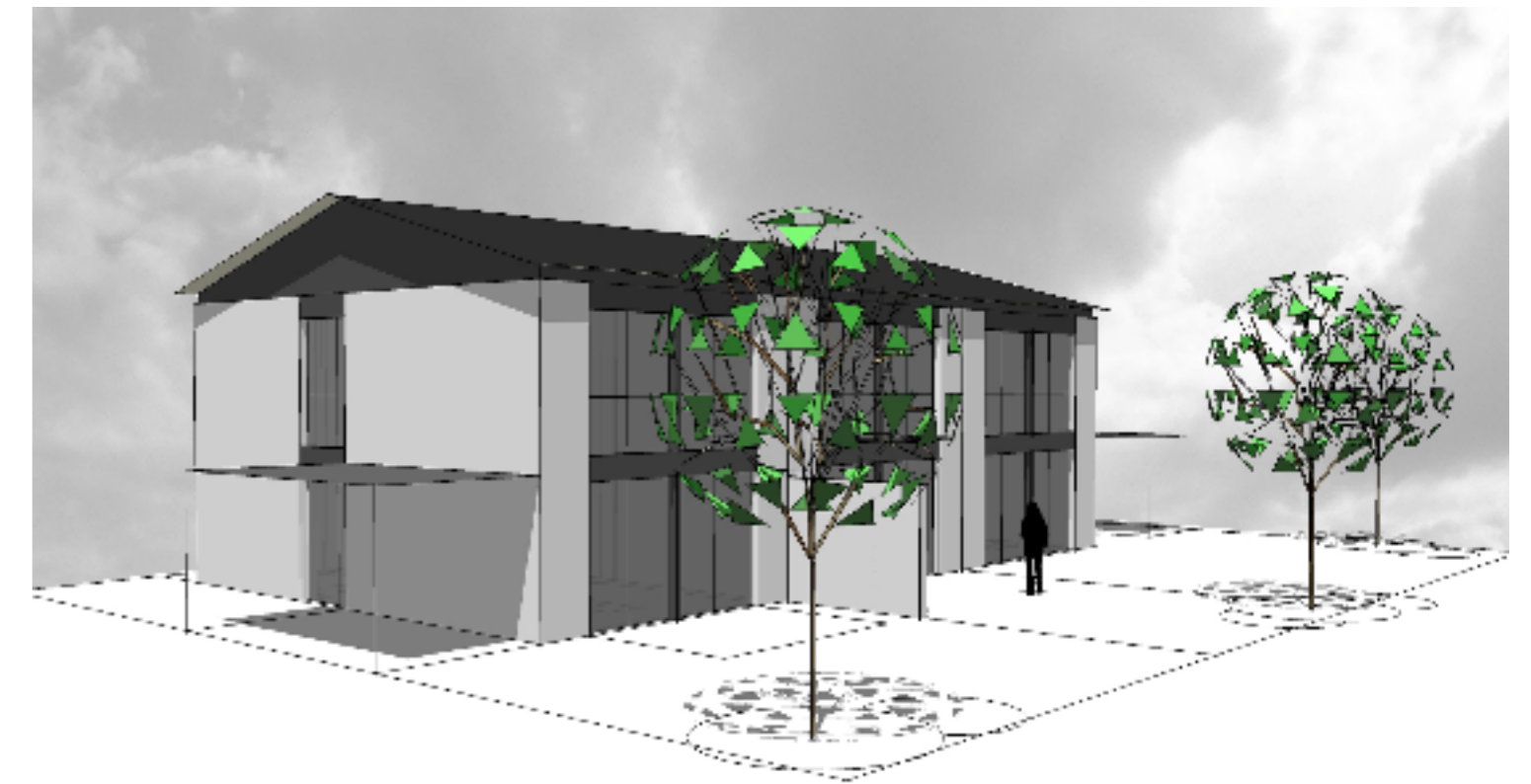
Tel.: 07732 / 54470
Fax: 07732 / 57244
Mail: info@architekturbuero-hoener.de
Internet: www.architekturbuero-hoener.de



OBERGESCHOSS 1:100



ERDGESCHOSS 1:100



STADTERWEITERUNG NORD RADOLFZELL

DIE STADT RADOLFZELL AM BODENSEE BIETET IN DER STADTERWEITERUNG NORD BAUPLÄTZE FÜR EINFAMILIENHÄUSER, DOPPELHÄUSER UND REIHENHÄUSER AN. NÖRDLICH DER LINDENALLEE, MIT BLICK IN DEN HEGAU UND IN UNMITTLBARER NACHBARSCHAFT ZU WIESEN UND WÄLDER, LÄSST ES SICH HERRLICH WOHNEN.

HÄUSER IN KFW 70-STANDARD - BAUKOSTEN: REIHENENDHAUS CA. 211T€ / REIHENMITTELHAUS CA. 209T€ (JEWEILS ZZGL. GRUNDSTÜCK).